

FUNCTIEPROFIEL

Ergon
Directeur Werken & Leren

“Inspirerend, verbindend en ondernemend”



Standplaats: Eindhoven

1. ERGON

Ergon is de uitvoeringsorganisatie van de Gemeenschappelijke Regeling Werkvoorzieningschap Regio Eindhoven (GRWRE). Dit is een gemeenschappelijke regeling van de gemeenten Eindhoven, Heeze-Leende, Valkenswaard, Veldhoven en Waalre. Het bestuur van de GRWRE bestaat uit 10 wethouders van deze gemeenten. Voor de GRWRE-gemeenten voert Ergon een deel van de Participatiewet (PW) uit, inclusief de voormalige Wet Sociale Werkvoorziening (WSW). Ruim 2.300 medewerkers met een beperking werken bij Ergon of via Ergon bij een reguliere werkgever. Daarnaast worden per jaar zo'n 2.000 werkzoekenden vanuit de Participatiewet naar werk geholpen. Al deze bedrijfsactiviteiten worden uitgevoerd en ondersteund door circa 350 kader- en stafmedewerkers.

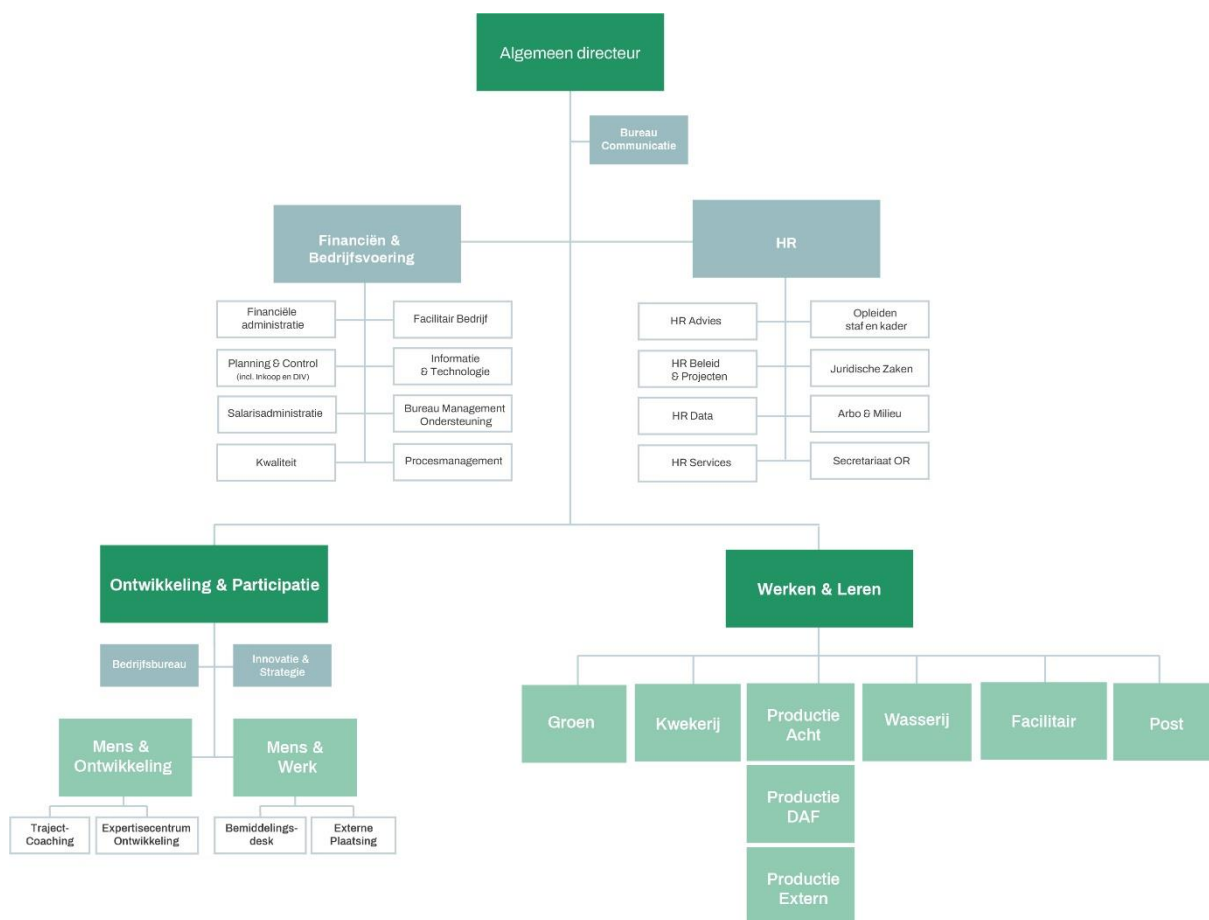
Ergon is ervan overtuigd dat er werk is voor iedereen. Als balie voor werk in de regio Eindhoven kan Ergon iedereen die in de bijstand zit of een arbeidsbeperking heeft aan werk helpen. Met het arbeidsfit programma zorgt Ergon ervoor dat mensen (weer) klaar zijn voor de arbeidsmarkt. Ergon is volop in beweging en verandering en opereert in een dynamische, sterk in ontwikkeling zijnde arbeidsmarktregio. Samen met partners zet Ergon zich in voor een gemeenschappelijk doel: duurzaam werk voor iedereen!

Ergon gelooft in de betekenis van werk. Vanuit de mensvisie: 'ik kan meer dan iedereen denkt'. Deze visie is vertaald in een strategische koers met inspirerende, verbindende en ondernemende ambities. Stap-voor-stap is het belangrijk om een beweging te maken en zo gezamenlijk de organisatie nóg beter en klaar voor de toekomst te maken!

Naar de website: <https://ergon.nl>

Plaats in de organisatie

De directeur Werken & Leren maakt deel uit van het directieteam van totaal vijf leden en rapporteert aan de algemeen directeur. Zelf geeft de directeur Werken & Leren leiding aan de volgende businessunits: Productie, Post, Wasserij, Facilitair, Groen en Kwekerij.



2. FUNCTIE

Samen met de andere vier leden van het directieteam zal de directeur Werken & Leren de komende jaren werken aan een uitdagende opdracht:

Het werkaanbod van Ergon ‘future proof’ maken, door samen met de directeur Ontwikkeling & Participatie ervoor te zorgen dat het werkaanbod van zowel de werkleerbedrijven als van de externe werkgevers dusdanig wordt doorontwikkeld, dat het blijft aansluiten bij de behoeften van de markt, rekening houdend met veranderingen in de doelgroep én in lijn met de strategische koers. Hierbij kan ook worden gedacht aan andere, hybride vormen van werkaanbod. Daarnaast is innovatie in werk met behulp van (inclusieve) technologie, robotisering en digitalisering een belangrijk onderwerp om verder op door te pakken.

3. TAKEN EN VERANTWOORDELIJKHEDEN

- Zorgen voor de juiste balans in de werkleerbedrijven tussen de (productie-)opdracht van de opdrachtgevers en de ontwikkelopdracht t.a.v. de doelgroep werknemers.
- Als lid van het directieteam in de volle breedte medebepalend, -verantwoordelijk én -uitvoerend zijn aan de realisatie van de strategische koers.
- Coachend leidinggeven aan de BU managers, hen inspireren, betrekken en uitdagen bij de realisatie van de doelstellingen van het onderdeel Werken & Leren, die de directeur Werken &

Leren telkens in samenspraak met de andere directieleden en samen met de teams in de businessunits formuleert.

- Het actief bevorderen van onderlinge (kennis)uitwisseling en samenwerking tussen de businessunits en met andere bedrijfsonderdelen van Ergon o.a. ten behoeve van een optimale inzet en ontwikkeling van medewerkers maar ook ten behoeve van verbetering van bedrijfsprocessen ('Best Practices').
- Actieve rol in uitwisseling binnen en buiten de sector van Best Practices.
- Vanuit een Ergon-breed belang in onderlinge afstemming samen met de algemeen directeur en de directeur Ontwikkeling & Participatie het boegbeeld zijn naar externe stakeholders als het gaat om het werkportfolio van Ergon.

Resultaatgebieden

- Realisatie van het overall budget (exploitatie) van het bedrijfsonderdeel Werken & Leren en andere KPI's.
- Adequaat portfolio.
- (Arbeids-)ontwikkeling van medewerkers.
- Klanttevredenheid en medewerker tevredenheid.
- Samenwerking tussen de businessunits en stafafdelingen Ergon-breed.

4. FUNCTIE-EISEN

- Academisch werk- en denkniveau.
- Ervaring in het bedrijfsleven in brede management- of directierollen met een eigen P&L verantwoordelijkheid waarbij aspecten als personeelsmanagement, financieel management, maar bij voorkeur ook huisvesting binnen de eigen verantwoordelijkheid lag.
- Ervaring in het aansturen van een complexe organisatiecontext met uiteenlopende stakeholders en een variëteit aan activiteiten en (bedrijfs-)culturen.
- Ervaring in het leidinggeven aan hbo+ professionals.
- Affiniteit met arbeidsontwikkeling.
- Bij voorkeur managementervaring opgedaan in een omgeving waarin zowel productiedoelstellingen als mensontwikkelingsdoelstellingen centraal stonden.
- Kennis van verandermanagement en ervaring in het (door)ontwikkelen van product-marktcombinaties.
- Affiniteit met het doorvoeren van technologische innovaties in een productieomgeving.

5. COMPETENTIES EN PERSOONLIJKE KWALITEITEN

- Coachend leidinggevende die medewerkers kan inspireren en motiveren en hen ruimte geeft voor ontwikkeling.
- Een boegbeeld en een 'mensenmens' die enerzijds zeer duidelijk is en keuzes durft te maken en anderzijds warmte richting medewerkers uitstraalt; een inspirerende, bezielende leider.
- Bereikt doelen op basis van persoonlijkheid, niet op basis van macht en autoriteit.
- Een flexibele teamspeler met visie die op een resultaatgerichte en gestructureerde wijze opereert, met behoud van een open sfeer binnen de afdeling en als lid van het Directieteam.

- Een conceptueel denker (heeft visie) maar ook een realist die ideeën genereert en oplossingen ontwikkelt en deze kan implementeren.
- Communicatief, empathisch en durft zichzelf te zijn.
- Politiek-bestuurlijk- en organisatiesensitief.
- Ondernemend, innovatief, doortastend en besluitvaardig. Weet kansen om te zetten in resultaten.
- Werkt graag samen met andere partijen vanuit een win-win houding.
- Netwerkgericht; bouwt relevante netwerken op en onderhoudt deze.
- Executiekraacht, doortastend.
- Oprecht geïnteresseerd.
- Maatschappelijk betrokken.
- Woont op bereisbare afstand van Eindhoven.
- Stimuleert integraal samenwerken tussen de business units.

6. ERGON BIEDT U

Een uitdagende functie binnen een organisatie in ontwikkeling. Ergon is één van de grootste werkgevers in de regio, tevens een van de grootste sociaal ontwikkelbedrijven van Nederland en is van betekenis voor medewerkers en werkgevers.

Een fulltime functie met goede primaire en secundaire arbeidsvoorwaarden. Inschaling is marktconform en afhankelijk van de kennis en ervaring die de kandidaat meebrengt. Ergon is een inclusieve organisatie en stimuleert diversiteit. Iedereen die zich herkent in het profiel wordt uitgenodigd te solliciteren.



CONTACT

Voor vragen kunt u contact opnemen met:

Erik Traas
06 22420742
erik.traas@beljonwesterterp.nl

